

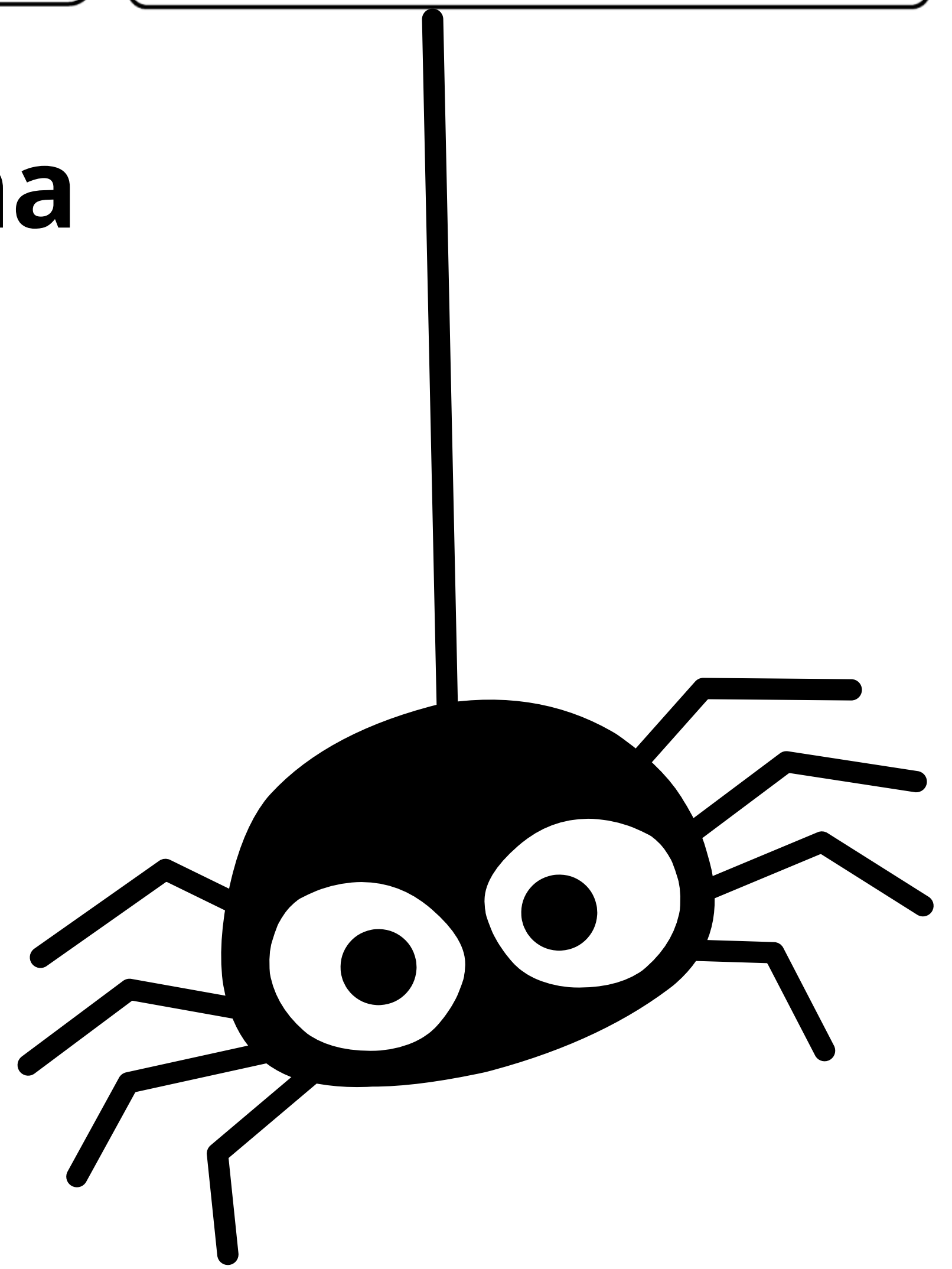
**ESCOLA:**

**NOME:**

**DATA:** \_\_\_/\_\_\_/\_\_\_

## Dona aranha

Dona Aranha  
subiu pela parede  
veio a chuva forte e a derrubou  
já passou a chuva  
e o sol já vem surgindo  
e a dona aranha  
continua a subir  
ela é teimosa,  
desobediente.  
sobe, sobe, sobe  
nunca está contente!



## Questões

1. O que fez a Dona Aranha cair da parede?

---

2. O que apareceu depois que a chuva passou?

---

3. Como a Dona Aranha é descrita no texto?

---

4. Mesmo depois de cair, o que a Dona Aranha continua fazendo?

---