

SISTEMA DIGESTÓRIO

Órgãos anexos

Glândulas salivares
Dentes
Língua
Pâncreas
Fígado
Vesícula biliar

Boca

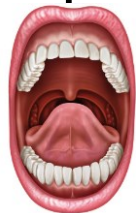
Entrada dos alimentos no corpo

Umidificação pela saliva

Mastigação

Amilase salivar ou ptialina: quebra de amido

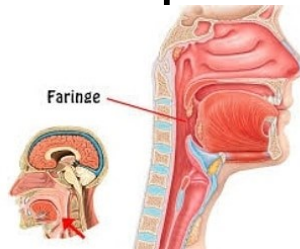
Bolo alimentar



Faringe

Tubo que liga a boca ao esôfago

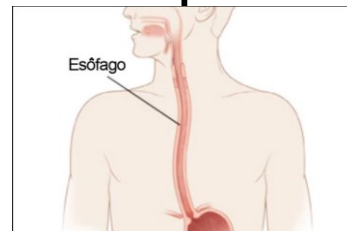
Epiglote bloqueia a passagem do bolo alimentar para a laringe



Esôfago

Tubo longo e musculoso

Transporta o bolo alimentar até o estômago

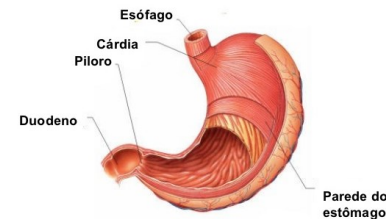


Estômago

Fragmentar proteínas e lipídeos

Suco gástrico: ácido clorídrico, pepsina, lipase e renina

Bolo alimentar + suco gástrico = quimo



Intestino delgado

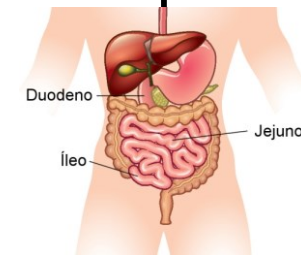
Absorção de nutrientes

Dividido em: duodeno, jejuno e íleo

Suco gastrointestinal

Suco pancreático

Quimo + sucos = quilo

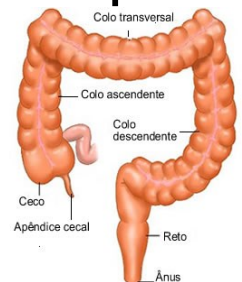


Intestino grosso

Absorção de água do quilo

Dividido em: ceco, cólon e reto

Formação e eliminação de fezes



Trato digestório

Boca
Faringe
Esôfago
Estômago
Intestino delgado
Intestino grosso