

# Sistema muscular

Movimentação corporal a partir de contrações musculares

## Características

Excitabilidade: recebe estímulos

Contratilidade: aumentar e diminuir de tamanho

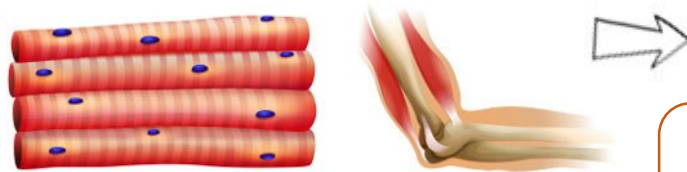
Extensibilidade: pode ser esticado

Elasticidade: volta ao tamanho normal após ser estendido/contraído

## Contrações

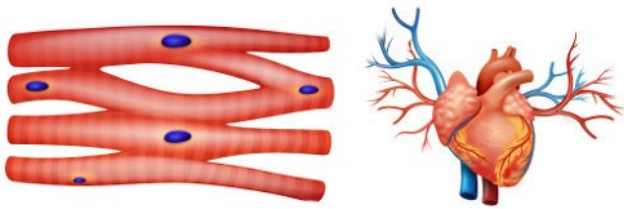
Controladas pela ação das miofibrilas **actina** e **miosina**

Deslizamento dos filamentos de actina sobre os de miosina



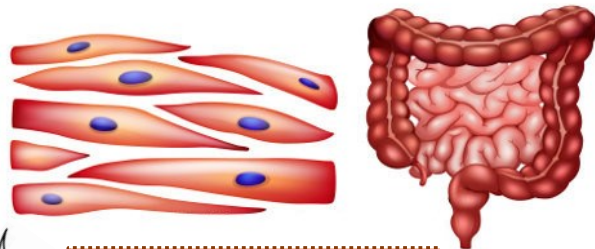
## Tecido muscular esquelético estriado

Miofilamentos de miosina e actina dispostos longitudinalmente nas células, formando as estrias.  
A repetição desse alinhamento formam os sarcômeros.  
Possui movimentos de contração voluntárias, ou seja, controladas pelo indivíduo.  
Presente na maior parte do corpo.



## Tecido muscular esquelético cardíaco

Principal tecido que constitui o coração.  
Também possui fibras estriadas, no entanto possui movimentos involuntários.  
Fibras interconectadas que permitem a condução de estímulos de uma para a outra.  
Têm um espessamento de membranas, chamado de disco intercalar, que aumenta a força do músculo e facilita a condução do impulso de fibra a fibra.  
Pode se contrair, em média, 75 vezes por minuto.



## Tecido muscular liso

Possuem miofilamentos de actina e miosina mas, eles estão espalhados pelo citoplasma das células.  
Controle de contração e extensão feito pelo sistema nervoso autônomo.  
Movimentos involuntários  
Presente nas paredes dos órgãos digestivos, vasos sanguíneos, bexiga e útero.

