

# Tecido epitelial

## O que é?

Grupo de células iguais e unidas entre si que revestem superfícies do corpo e dos órgãos.

## Funções

- Revestimento
- Proteção
- Absorção
- Secreção
- Trocas gasosas

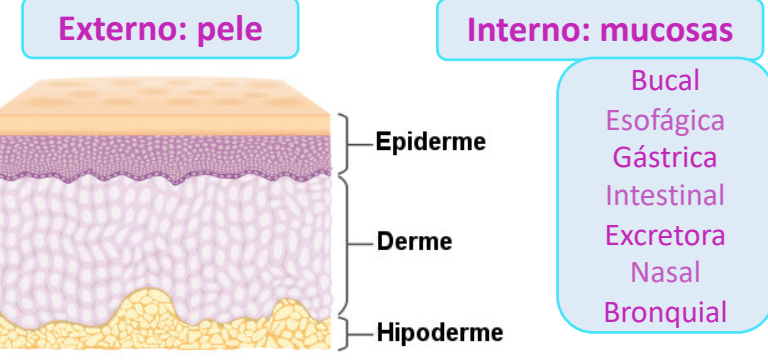
## Características

- Células justapostas
- Pouca substância intercelular
- Elevada taxa de multiplicação celular
- Avascular: nutrido por difusão pelo tecido conjuntivo
- Uma superfície aderida ao tecido conjuntivo e a outra livre
- Células organizadas em lâminas
- Lâmina basal
- Metaplasia: células modificam o formato por causa de um agente tóxico

## Junções comunicantes

- Adesiva
- Aderente
- GAP
- Desmossomos
- Hemidesmossomos

## Epitélio de revestimento

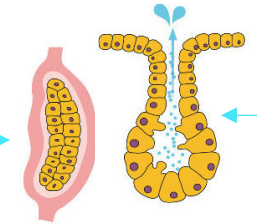


## Epitélio glandular

Camada uniestratificada que secreta substâncias por meio de glândulas. E, além de secretar, elas também podem sintetizar substâncias.

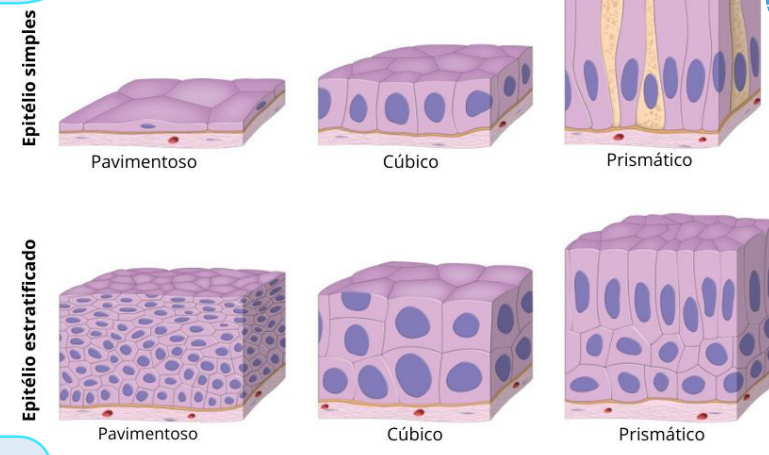
## Tipos de glândulas

**Glândula endócrina**  
Secreta substâncias dentro do corpo, na corrente sanguínea



**Glândula exócrina**  
Secreta substâncias para fora do corpo.

## Tipos de células



## Tipos de epitélio

**Simples:** uma camada de células

**Estratificado:** duas ou mais camadas de células

**Pseudoestratificado:** parece ter mais de uma camada porque as células possuem tamanhos e alturas diferentes na mesma camada.

**Merócrina**  
A célula elimina a secreção e continua viva. Ex.: Sudoríparas, salivar.

## Tipos de secreções

**Holócrina**  
A célula se fragmenta com a produção de secreção e morre. Ex.: Sebáceas.

**Apócrina**  
A célula elimina a secreção e uma parte do citoplasma. Ex.: Mamária.

