

Escola: _____ **Data:** _____
Aluno: _____ **Série:** _____

Exercícios – Flor

1) (UFMS) As flores são estruturas que têm função na reprodução sexual das plantas angiospermas, onde se podem distinguir diferentes verticilos florais, entre os quais:

- a) Tépalas: conjunto de pétalas de cores diferentes; Corola: conjunto de sépalas; Gineceu: sistema reprodutor masculino;
- b) Corola: conjunto de sépalas; Cálice: conjunto androceu-gineceu; Perianto: conjunto de pétalas;
- c) Corola: conjunto de sépalas; Gineceu: sistema reprodutor masculino; Perianto: conjunto androceu-gineceu;
- d) Cálice: conjunto de pétalas; Androceu: sistema reprodutor feminino; Perigônio: conjunto de pétalas iguais;
- e) Cálice: conjunto de sépalas; Androceu: sistema reprodutor masculino; Gineceu: sistema reprodutor feminino.

2) Marque a alternativa incorreta sobre as flores:

- a) A maioria das flores apresenta os quatro tipos de verticilos florais – gineceu, androceu, corola e cálice, sendo por isso chamada de flores completas.
- b) O androceu é um conjunto de estames. Os estames são constituídos por filete e antera.
- c) A flor, assim como o estróbilo das gimnospermas, é um ramo especializado em que há folhas férteis com esporângios, os esporofilos.
- d) A autofecundação é uma estratégia que as plantas desenvolveram a fim de aumentarem a sua produção de frutos, por isso ela é muito vantajosa para a espécie.
- e) O gineceu é o aparelho reprodutor feminino da planta.

3) As flores são estruturas exclusivas das angiospermas e possuem como uma de suas funções principais atrair polinizadores. A atração é feita principalmente pela coloração de suas pétalas e pelo odor por elas exalado. Dentre as alternativas abaixo, marque aquela que indica corretamente o nome dado ao conjunto de pétalas de uma flor.

- a) Cálice.
- b) Corola.
- c) Androceu.
- d) Gineceu.
- e) Sépala.

4) (Unesp) O fato de, em algumas flores, o gineceu e o androceu amadurecerem ao mesmo tempo:

- a) Garante floração mais prolongada da espécie;
- b) Propicia maior produtividade de frutos;
- c) Favorece a autofecundação;
- d) Reduz as chances de autofecundação;
- e) Impede a autofecundação.

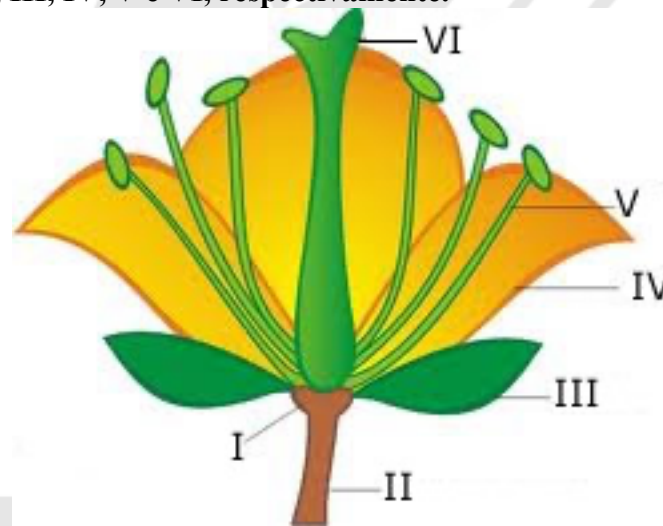
5) (UNICENTRO) Os agentes polinizadores podem ser os pássaros, os insetos ou o vento. A polinização desencadeada pelo vento é denominada anemofilia, e as adaptações florais que facilitam esse tipo de polinização são:

- a) Pétalas coloridas e glândulas odoríferas.
- b) Pequena produção de pólen e glândulas odoríferas.
- c) Estigmas pequenos e pétalas coloridas.
- d) Corolas grandes e estiletos longos.
- e) Filetes longos e grande produção de pólen.

6) (PUC-RJ) As flores são os elementos que possibilitam a multiplicação das plantas fanerogâmicas. Para tanto, exibem uma série de estruturas relacionadas à reprodução, como o androceu, que representa um conjunto de:

- a) Carpelos;
- b) Sépalas;
- c) Gavinhas;
- d) Saco embrionário;
- e) Estames.

7) Observe a figura e assinale a alternativa que corresponde aos nomes das estruturas I, II, III, IV, V e VI, respectivamente.



- a) I- Pedúnculo, II- receptáculo floral, III- cálice, IV- corola, V- pistilos, VI- estames;
- b) I- Receptáculo floral, II- pedúnculo, III- cálice, IV- corola, V- estames, VI- carpelo;
- c) I- Carpelo, II- estame, III- corola, IV- cálice, V- pistilo, VI- receptáculo floral;
- d) I- Pedúnculo, II- receptáculo floral, III- estame, IV- corola, V- carpelo, VI- estame;
- e) I- Perigônio, II- perianto, III- cálice, IV- corola, V- estames, VI- carpelo.

8) Um grão de pólen pode fecundar um óvulo da mesma planta em um processo chamado de autofecundação, mas algumas plantas desenvolveram estratégias para que isso não ocorra. Em uma dessas estratégias, as plantas amadurecem os estames primeiro em um fenômeno chamado de:

- a) Heterostilia;
- b) Dicogamia;
- c) Autofecundação;
- d) Protoginia;
- e) Protandria.

9) (UEPG) Com relação à estrutura da flor, assinale o que for correto:

- 01) O androceu é o órgão masculino da flor.

- 02) O cálice é constituído pelo conjunto de sépalas.
- 04) O receptáculo é o órgão que sustenta os verticilos florais.
- 08) Os estames constituem o gineceu.
- 16) O estigma corresponde à parte apical do pistilo.

10) O girassol apresenta flores bem características e marcantes. Apesar de muitas pessoas pensarem que ele apresenta apenas uma grande flor amarela, aquela estrutura é formada por várias pequenas flores perfeitamente organizadas em capítulos. Esses agrupamentos de flores são denominados:

- a) Pseudoflores.
- b) Brácteas.
- c) Inflorescência.
- d) Pedicelo.

Gabarito

- 1. e
- 2. d
- 3. b
- 4. c
- 5. e
- 6. e
- 7. b
- 8. e
- 9. 01, 02, 04, 16
- 10. c



ESCOLA
educação