

Escola: _____ Data: _____
Aluno: _____ Série: _____

Exercícios – Biomas brasileiros

1) (UFRGS) Os meses que antecedem a primavera são os que apresentam mais focos de queimadas no Brasil. Os biomas Amazônia e Cerrado apresentam o maior número de focos de queimadas mensal, com 3490 casos (59%) e 1673 casos (28,3%), respectivamente. (Fonte: <www.inpe.br/queimadas/sitAtual.php>. Acesso em: 06 set. 2014.)

Sobre os biomas acima citados, considere as seguintes afirmações.

I – A expansão da fronteira agrícola, aliada à queima da vegetação para produção de carvão, são fatores que agravam a degradação do Cerrado.

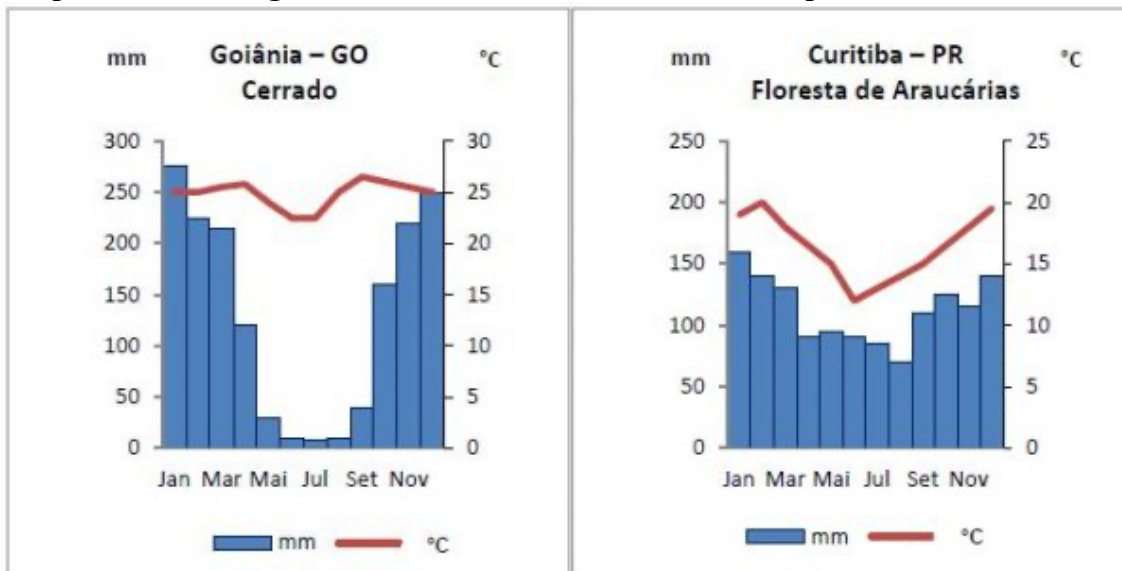
II – A vegetação do Cerrado caracteriza-se por apresentar cobertura predominante de gramíneas e árvores de grande porte com folhas grandes.

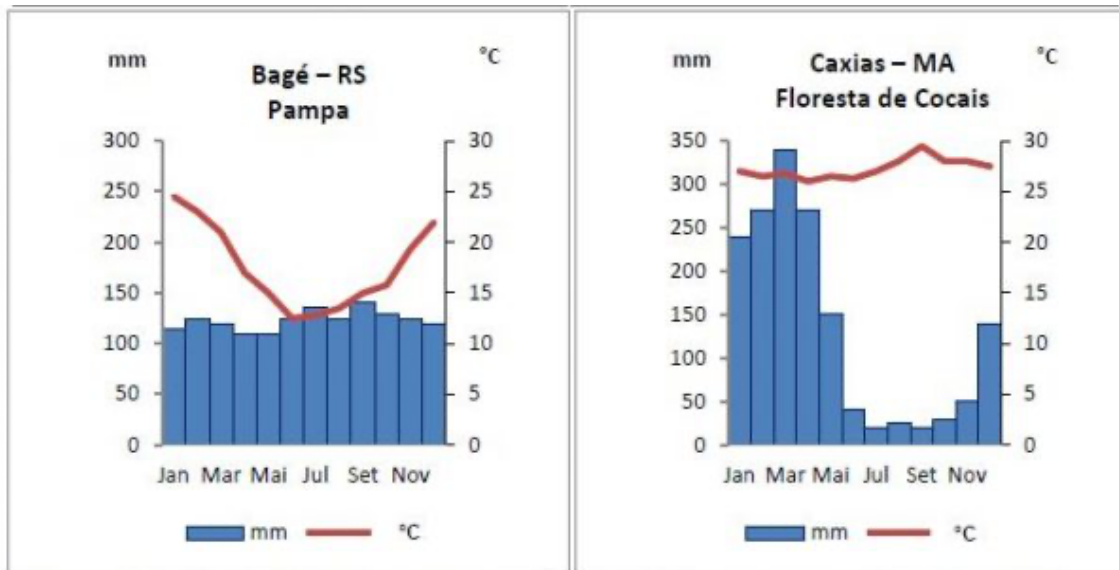
III – As regiões atingidas pelas queimadas no bioma Amazônia são as florestas inundadas, denominadas de Matas de Igapó, que abrigam as árvores mais altas da floresta.

Quais estão corretas?

- a) Apenas I.
- b) Apenas III.
- c) Apenas I e II.
- d) Apenas II e III.
- e) I, II e III.

2) (UFSC) Variações pluviométricas ocorrem conforme as estações do ano em várias regiões do Brasil. Os gráficos abaixo mostram os índices pluviométricos e as temperaturas em algumas cidades localizadas em biomas típicos do nosso País.





AMABIS, José M.; MARTHO, Gilberto R. *Biologia*. 3. ed. São Paulo: Moderna, 2010. p. 308-315. v. 3 [Adaptado].

Com base na análise dos dados constantes nos gráficos acima e nos conhecimentos acerca dos biomas típicos do Brasil, é correto afirmar que:

- 01) nas quatro regiões, os índices pluviométricos não apresentam grandes variações ao longo do ano.
- 02) Bagé apresenta a distribuição pluviométrica mais irregular durante o ano.
- 04) nas quatro regiões, os meses com os maiores índices pluviométricos são aqueles em que ocorrem as temperaturas mais baixas.
- 08) no bioma com o maior índice pluviométrico em um único mês, as monocotiledôneas de grande porte são seus exemplares típicos.
- 16) as plantas da região de Goiânia devem apresentar adaptações para períodos de estiagem e para sobreviverem ao fogo.
- 32) a floresta de Araucárias apresenta um índice pluviométrico de cerca de 3.000 mm anuais.

3) (UFPR) De acordo com o IBGE (2005), bioma é “um conjunto de vida (vegetal e animal) constituído pelo agrupamento de tipos de vegetação contíguos e identificáveis em escala regional, com condições geoclimáticas similares e história compartilhada de mudanças, o que resulta em uma diversidade própria”. Considerando essa definição, identifique os distintos biomas brasileiros, numerando a coluna das características de acordo com a coluna das regiões:

1 – Cobre cerca de 2 milhões de km² do território nacional, incluindo os Campos Rupestres; é constituído por diversos tipos de vegetação savânica que diferem entre si pela abundância relativa de espécies rasteiras e espécies de árvores e arbustos, abrangendo desde formas campestres (Campo Limpo) até formas florestais.

2 – Originalmente cobria uma área de mais de 1 milhão de km². É um dos mais importantes repositórios de diversidade biológica do país e do planeta. É também o bioma mais ameaçado, com menos de 9% de área remanescente, sendo que 80% dessa área estão em propriedade privada. As Unidades de Conservação correspondem a 2% da área remanescente. O desmatamento é consequência principalmente de atividades agrícolas, de reflorestamento homogêneo (Pinus e Eucalipto) e da urbanização.

3 – Um dos mais valiosos patrimônios naturais do Brasil e a maior e mais significativa área úmida do planeta, cobre cerca de 140 mil km² em território brasileiro.

4 – É o bioma brasileiro com maior porcentagem de área em Unidades de Conservação (10%). Cerca de 15% da área total foi removida devido à construção de rodovias que abriram caminho para atividades mineradoras, colonização, avanço da fronteira agrícola e exploração madeireira.

5 – Caracteriza-se como Savana Estépica, com chuvas irregulares e solos férteis, que contêm boa quantidade de minerais básicos para as plantas. Compreende um ecossistema único que apresenta grande variedade de paisagens, relativa riqueza biológica e endemismo.

- Cerrado
- Amazônia
- Mata Atlântica
- Pantanal
- Caatinga

Assinale a alternativa que apresenta a sequência CORRETA da coluna das regiões, de cima para baixo.

- a) 1, 4, 2, 3, 5.
- b) 4, 1, 2, 5, 3.
- c) 5, 4, 1, 3, 2.
- d) 1, 4, 3, 2, 5.
- e) 3, 5, 2, 4, 1.

4) (UFSC) Sobre as formações fitogeográficas ou Biomas existentes no Brasil, assinale a(s) proposição(ões) correta(s).

01 – O Cerrado é uma formação fitogeográfica caracterizada por uma floresta tropical que cobre cerca de 40% do território brasileiro, ocorrendo na Região Norte.

02 – A Caatinga é caracterizada por ser uma floresta úmida da região litorânea do Brasil, hoje muito devastada.

04 – O Mangue ocorre desde o Amapá até Santa Catarina e desenvolve-se em estuários, sendo utilizados por vários animais marinhos para reprodução.

08 – O Pampa ocorre na Região Centro-Oeste onde o clima é quente e seco. A flora e a fauna dessa região são extremamente diversificadas.

16 – A Floresta Amazônica está localizada nos estados do Maranhão e do Piauí e as árvores típicas dessa formação são as palmeiras e os pinheiros.

32 – O Pantanal ocorre nos estados do Mato Grosso do Sul e do Mato Grosso, caracterizando-se como uma região plana que é alagada nos meses de cheias dos rios.

64 – A Mata Atlântica é uma formação que se estende de São Paulo ao Sul do país, onde predominam árvores como o babaçu e a carnaúba, e está muito bem preservada.

Somando apenas os valores das alternativas corretas teremos um total de:

- a) 36 pontos.
- b) 100 pontos.
- c) 13 pontos.
- d) 37 pontos.
- e) 24 pontos.

5) O bioma que está presente na maioria dos estados brasileiros é o:

- a) Cerrado.
- b) Campos Sulinos
- c) Caatinga.

- d) Mata Atlântica.
- e) Amazônia.

6) (Unesp) Constitui um bioma brasileiro que se estendia originalmente por uma área de dois milhões de km², hoje restam apenas 20% desse total. Este bioma apresenta solo deficiente em nutrientes e rico em ferro e alumínio, abriga plantas de aparência seca, entre arbustos esparsos e gramíneas e um tipo mais denso de vegetação, de formação florestal. Estima-se que 10 mil espécies de vegetais, 837 de aves e 161 de mamíferos vivam ali. Essa riqueza biológica, porém, é seriamente afetada pela caça e pelo comércio ilegal. Este bioma é o sistema ambiental brasileiro que mais sofreu alteração com a ocupação humana. (Disponível em: <www.portalbrasil.net>. Adaptação)

O bioma brasileiro a que o texto faz referência é:

- a) Campos.
- b) Floresta Latifoliada.
- c) Caatinga.
- d) Cerrado.
- e) Floresta Equatorial.

7) (UFPI) Sobre o bioma que compreende o Cerrado brasileiro, é correto afirmar que:

- a) é encontrado nas regiões Centro-Oeste e Sudeste, por conta das densas redes hidrográficas regionais.
- b) tem vegetação arbustiva, caducifólia com raízes profundas, galhos retorcidos e casca grossa.
- c) cobre 2 milhões de km² do território nacional, sendo 80% inexplorados.
- d) apresenta duas espécies vegetais dominantes, o buritizeiro e o pequiizeiro, não exploradas economicamente.
- e) tem solos de pouca profundidade o que facilita a infiltração das águas que corrigem a acidez dos solos.

8) (UNESP) Mata de terra firme, mata de várzea e igapó são formações vegetais típicas deste bioma. Em razão do processo de uso e ocupação do território brasileiro e das ações dirigidas à preservação dos recursos naturais realizadas nas últimas décadas, este bioma constitui-se também naquele que guarda as maiores extensões de floresta nativa no Brasil, ainda que seu desmatamento não tenha sido completamente cessado. O texto refere-se ao bioma:

- a) Cerrado.
- b) Mata Atlântica.
- c) Pampa.
- d) Caatinga.
- e) Amazônico.

9) Quais são os biomas brasileiros?

- a) Amazônia, Pampas, Caatinga, Cerrado, Campos Sulinos e Desertos.
- b) Floresta tropical, Floresta boreal e Praias.
- c) Amazônia, Pampas, Caatinga, Cerrado, Mata Atlântica, Praia e Pantanal.
- d) Amazônia, Campos Sulinos, Caatinga, Cerrado, Mata Atlântica e Pantanal.
- e) Amazônia, Campos Sulinos, Caatinga e Cerrado.

10) (UFSC) Observe o mapa.



Disponível em: <<http://www.mapasparacolorir.com.br>>. [Adaptado]
Acesso em: 28 ago. 2015.

Sobre os biomas brasileiros, é correto afirmar que:

- 01) o bioma Amazônia é o de maior extensão no país e o bioma Pantanal é o de menor extensão.
- 02) o bioma Mata Atlântica possui uma das maiores diversidades do país e é um dos mais preservados em virtude da criação de muitas Unidades de Conservação durante o século XX.
- 04) os biomas brasileiros se distinguem por sua vegetação, localização geográfica (continentalidade, proximidade com o mar, latitude, altitude etc.), tipo de relevo e solo e condições climáticas, mas são protegidos sobretudo pelo tipo de exploração econômica que exercem.
- 08) no mapa acima estão representados, em ordem, os seguintes biomas: (1) Amazônia; (2) Cerrado; (3) Caatinga; (4) Mata Atlântica; (5) Pantanal e (6) Pampa, tendo este último bioma se desenvolvido, a partir do século XVII, com a criação de equinos e bovinos no país.
- 16) o bioma Mata Atlântica se caracteriza, no estado de Santa Catarina, em Floresta Ombrófila Densa, com vegetação encontrada no litoral e que se estende pelos vales da bacia hidrográfica do rio Itajaí-Açu, e em Floresta Ombrófila Mista, cuja denominação é dada pela presença de uma conífera aciculifoliada, com mata homogênea associada a áreas de campos.

Gabarito

1 – a

2 – 08 e 16

3 – a

4 – a

5 – e

6 – d

7 – b

8 – e

9 – d

10 – 01, 08 e 16



ESCOLA
educação