

O que é?

Ciência que descreve, nomeia, classifica e organiza os seres vivos em categorias.

Quem é Lineu?



Carl Von Linné, conhecido como Lineu, é considerado como pai da taxonomia, pois foi o criador da classificação dos seres vivos em 1735, e da nomenclatura binomial de espécies.

Como era antes do Lineu?

Os grupos eram separados por observações a olho nu do habitat, modo de vida, embriologia, fisiologia, anatomia e reprodução.

Sistema de Lineu

Composição das categorias criadas por Lineu.

Domínio

Reino

Filo

Classe

Ordem

Família

Gênero

Espécie

Archaeae

Archaeae

Bacteria

Eubacteria

Eukarya

Protistas

Fungi

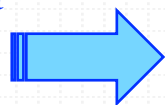
Animalia

Plantae

TAXONOMIA

Regras taxonômicas

Nomes científicos sempre são escritos em Latim com a primeira letra em maiúsculo e grifados no texto em itálico, negrito ou sublinhado. Espécies são binomiais, a primeira palavra é o epíteto geral, representado pelo gênero, e a segunda palavra o epíteto específico, que denomina a espécie.



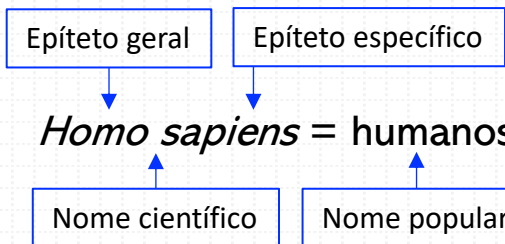
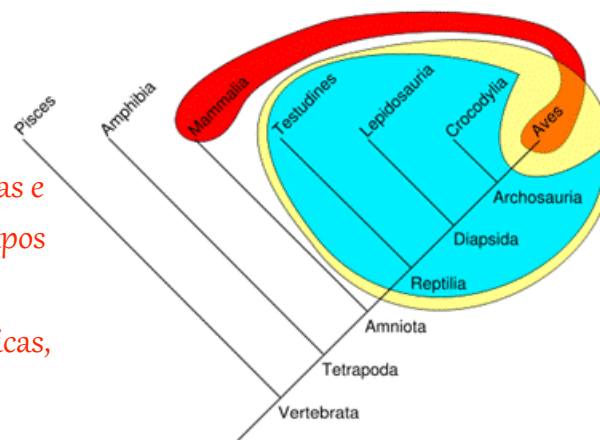
O Latim foi a língua escolhida por ser uma língua que não é mais utilizada em nenhum país do mundo e, portanto, não sofre neologismos.



- Grupo monofilético
- Grupo parafilético
- Grupo polifilético

Relações filogenéticas

Representadas pelos cladogramas e organizam os seres vivos em grupos chamados de táxons. As relações podem ser monofiléticas, parafiléticas ou polifiléticas.



REFICOFAGE

Lembrete para memorizar a ordem das categorias de Lineu!