

# Plano de aula – Primeira Lei de Mendel

**TEMA:** Leis de Mendel

**TEMPO SUGERIDO:** 1 aula

**OBJETIVOS:**

- Conhecer o trabalho de Gregor Mendel sobre hereditariedade.
- Interpretar a Primeira Lei de Mendel.

**MATERIAL NECESSÁRIO:**

- Figuras sobre as características das ervilhas usadas para ilustrar as Leis de Mendel.
- Vídeo ilustração sobre os experimentos da Primeira Lei de Mendel.
- Lista de exercícios sobre a Primeira Lei de Mendel.

**DESENVOLVIMENTO:**

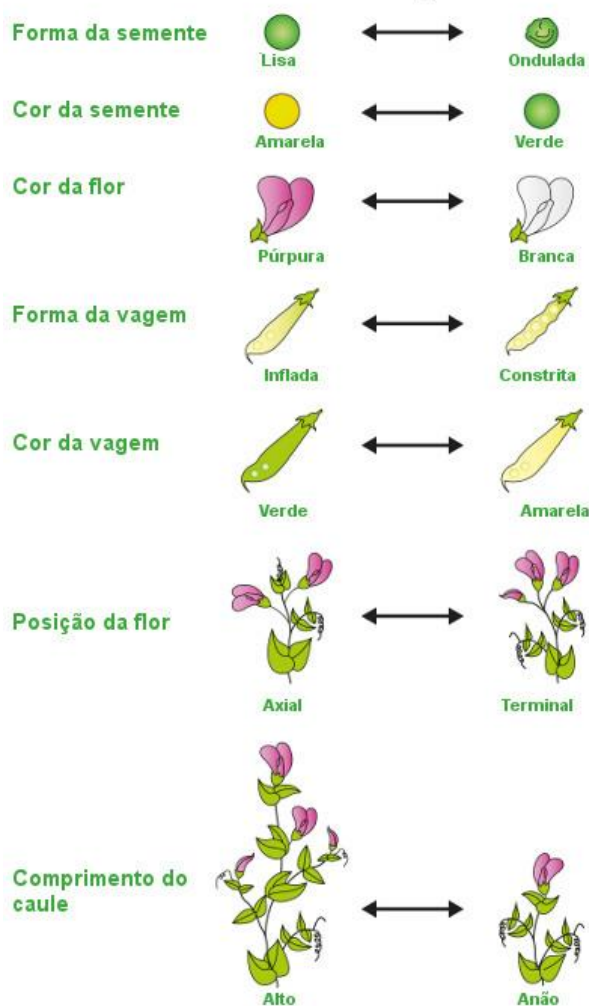
Apresente o tema da aula e pergunte se os alunos já ouviram falar em Gregor Mendel. Faça um histórico de quem é ele e mostre que ele estudou ervilhas para mostrar como as características eram transmitidas entre as gerações.

Faça aos alunos as questões disparadoras que Mendel utilizou como:

- Por que as plantas de ervilhas amarelas também podem produzir ervilhas verdes?

Escute as suposições dos alunos e só depois explique as ideias de Mendel. Mendel observou sete caracteres transmissíveis entre as ervilhas, registrou e quantificou todas as observações ao longo de muitas gerações.

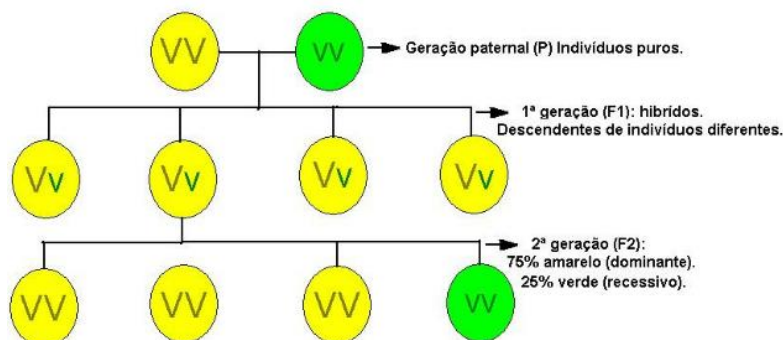
### Características estudadas por Mendel



Mostre um diagrama que explique as gerações observadas por Mendel, onde as primeiras são as gerações parentais, a geração filha 1 (F1) de ervilhas totalmente amarelas e a geração filha 1 (F2) com 75% de ervilhas amarelas e 25% de ervilhas verdes.

Explique aos alunos que cada V no diagrama representa um alelo recebido dos progenitores.

A partir desses experimentos Mendel postulou 3 leis que são a base da transmissão de características entre as gerações. Explique aos alunos que nessa aula vocês estudarão a primeira lei. Assistam juntos ao vídeo Primeira Lei de Mendel, disponível [clikando aqui](#).



Mostre aos alunos a premissa da Primeira Lei de Mendel, também chamada Lei da Segregação dos Fatores: “Cada característica é determinada por dois fatores, os quais se segregam e separam na formação dos gametas.”

Estudem bem a premissa da Primeira Lei de Mendel, investigando o significado de cada palavra.

### **AVALIAÇÃO:**

A avaliação dessa aula deve ser feita através da participação dos alunos em sala de aula e da resolução de uma lista de exercícios sobre a Primeira Lei de Mendel, disponível [clikando aqui](#).



**ESCOLA**  
educação